

# Comfort Parking - Privatparkplatz

Halten Sie Parkplätze frei für Ihre Kunden und / oder Mitarbeiter.

Comfort Parking ist eine äußerst flexible und budgetfreundliche Lösung für gebührenpflichtige Parkplätze, mit Barcode- bzw. numerischen Parkscheinen oder Dauerparker-Abo. Je nach Ihren Wünschen können wir verschiedene Zahlungslösungen anbieten.



## Ohne Datenkabel:

beim Alphantronics Comfort Parking System von Alphantronics kommunizieren die Zufahrtsstation, das Ticket-Gerät und die Ausfahrtsstation nicht mit einem zentralen Controller.

- einfache Installation

## Benutzerfreundlich

- keine komplizierte Software
- automatische Umstellung zwischen Winter- und Sommerzeit.

## Unbegrenzt erweiterbar

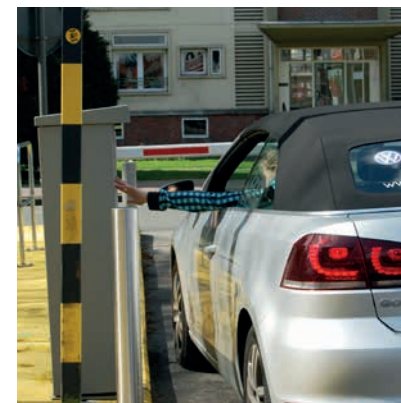
- Die Zahl der Ein- und Ausfahrten innerhalb eines Systems ist unbegrenzt.

## Validierungs möglichkeiten

- ParCom Printer
- Stand-Alone Parkschein-Generator
- Externe Kassensysteme (Toshiba, Wincor, ...)

## Erweiterungsmöglichkeiten

- Karten-Leser
- Schranke mit Sicherheitsschleife
- Gegensprechanlage
- Verkehrsinsel
- 2D Barcode-Leser
- LED-Ampel



## Option - Parking GPS synchro - Date and time synchronisation via GPS.

Correctly synchronised date and time are of crucial importance in time-based parking systems. A GPS receiver synchronises the UTC (Coordinated Universal Time) time. Local time is then calculated from this.

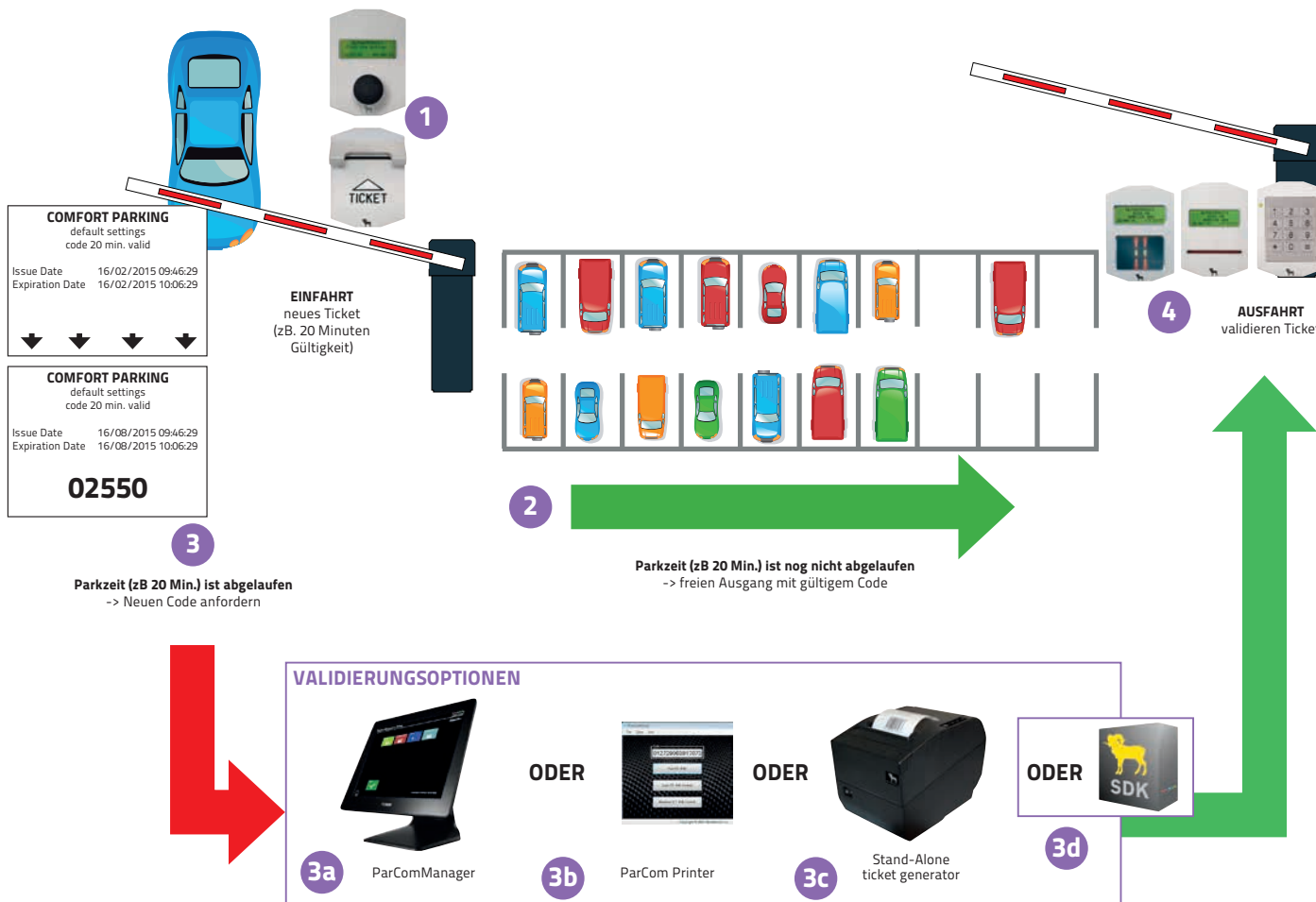
## Gültigkeitsdauer der Tickets:

- Algorithmus 1 - **Numerischer Code**: Gültigkeitsdauer maximal 24 Stunden, möglich permanente Codes zu programmieren.
- Algorithmus 2 - **EAN13 Barcode**: Gültigkeitsdauer maximal 35 Tage\*
- Algorithmus 3 - **CODE128 Barcode**: Gültigkeitsdauer maximal 366 Tage\*

\* Je nachdem welche Validierungseinheit

19-06-2019 - Die Angaben können ohne vorherige Ankündigung geändert werden.

# Park-Szenarien



- 1 Drücken Sie die Taste**
  - Sie erhalten ein Ticket mit einem Barcode.
  - Schranke öffnet, Sie können parken.
  - Ticket bleibt, beispielsweise 20 Minuten (einstellbar) gültig.
- 2 Parkzeit ≤ 20 Minuten**
  - Präsentieren Sie Ihr Ticket an der Ausfahrt.
  - Schranke öffnet, Sie können den Parkplatz abstellen.
- 3 Parkzeit > 20 Minuten**
  - Gehen Sie zu einer der Zahlungsoptionen.
- 3 Parcom Manager**
  - Nach Zahlung erhalten Sie eines neuen / validierten Ticket mit Barcode,
    - oder, Sie kaufen ein Abonnement
    - oder, Sie erhalten einen Gutschein
- 3a Antenor POS-Automatik**
  - Präsentieren Sie Ihr Ticket am Kassenautomaten.
  - Bezahlen mit Kreditkarte / Bargeld (Münzen und Banknoten).
  - Nach Zahlung erhalten Sie eines neuen / validierten Ticket mit Barcode oder Sie kaufen ein Abonnement.
- 3b Alphontronic SDK**
  - Integration der verschiedenen POS-Systeme mit unseren Hardware.
  - Präsentieren Sie Ihr Ticket / Gutschein zum Exit.
  - Schranke öffnet, Sie können den Parkplatz abstellen.
- 3c**
- 3d**
- 4**

## Comfort Parking References:



19-06-2019 ▪ Die Angaben können ohne vorherige Ankündigung geändert werden.

# Hardware

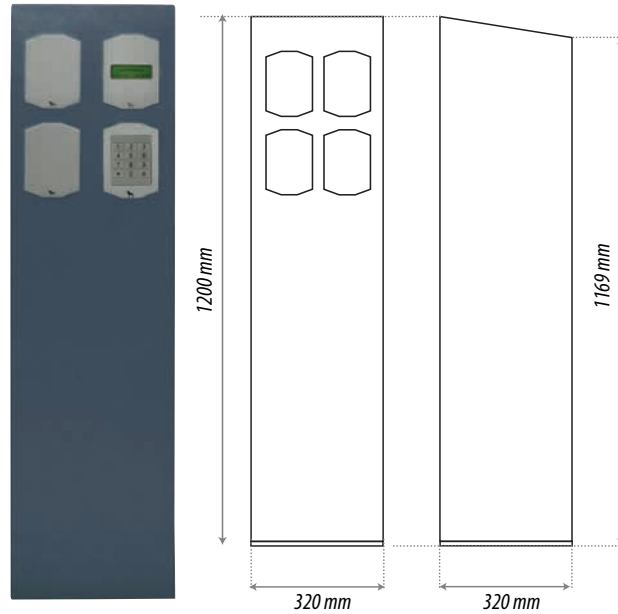
Einfahrtstation



Ausfahrtstation



Abmessungen Einfahrt und Ausfahrtstation



- 1,2 m hohe CubeLine-Betriebs säule
- **Standardfarben:** RAL 7016 (anthrazit)
- OctoLine-Knopf + Display (Einfahrt)
- OctoLine Ticket-Drucker (Einfahrt)
- OctoLine Barcode-Leser/Einzugsgerät oder Numerischen Tatstatur (Ausfahrt)

## GPS ANTENNA

**Mounting:** Surface mounting

**Water resistance:** IP67

**Cable length:** 150 cm

**Connector:** SMA-male

**Receiving signals:** GPS

**Function:** antenna for use in combination with the synchronization module

## SYNCHRONISATION MODULE

**Housing:** black plastic

**Supply voltage:** 12-24Vdc +-10%

**Mounting:** Din-rail mountig

**Water resistance:** indoor use

**Reference:**

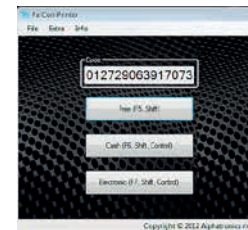
GPS antenna + Synchronization Module

1-040601-0001-000-000-00



## Comfort Parking Manager

- **Ticket-Design:** Fertigung verschiedener Arten von Tickets nach Kundenwunsch
- **Konfiguriert die Art der Tickets selbst**
  - einfache Gültigkeit des Tickets
  - Abonnement mit fester oder dynamischer Dauer
  - Drucken mehrerer Karten (z.B. für eine Konferenz)
- Validierung des Tickets, basierend auf Bezahl-Tabellen
- Gewährung von Rabatten möglich
- Zahlencode- und Barcode-Tickets möglich



## ParCom Printer

- **Ticket-Design:** Fertigung verschiedener Arten von Tickets nach Kundenwunsch
- **Mehrsprachig:** Niederländisch, Englisch, Französisch und Deutsch



## Stand alone ticket unit

- **Maße:** 145 mm (W) x 200 mm (L) x 145mm (H)
- **Gewicht:** 2 kg
- **Papierbreite:** 80 mm
- **Druckgeschwindigkeit:** 200 mm/sec
- **Speicherkarte:** 4MB
- Konfigurierbares Ticketdesign
- **Selbstschneider - Lebensdauer:** +2.000.000 Schnitte
- **Netzteiladapter enthalten:** 230V
- **Betriebsumgebung:** 5° - 50°C / 10 - 80% relative Luftfeuchtigkeit
- **Speicherumgebung:** -20° bis +60°C / 10 - 90% relative Luftfeuchtigkeit



19-06-2019 ▪ Die Angaben können ohne vorherige Ankündigung geändert werden.